

POURQUOI ET COMMENT SE CONNECTER AU PORTAIL DU CERIS ?

MODE D'EMPLOI



Vous avez des questions, venez-nous voir au CERIS ou posez les :



ceris@idsnormandie.fr



02.32.83.25.02

POURQUOI ACCÉDER À NOS SERVICES EN LIGNE ?



Ne pas oublier de se connecter au portail du Ceris pour utiliser nos services !

*Accéder aux livres et articles numériques sur cairn



*Consulter l'historique de vos prêts.



*Prolonger vos prêts.



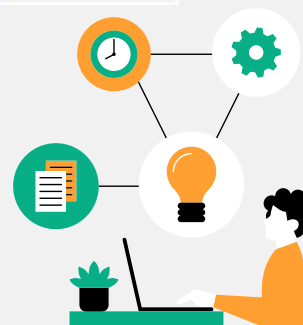
*Réserver des documents



*Laisser des avis sur vos lectures.



*Consulter les dossiers thématiques de la thématèque

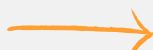


COMMENT SE CONNECTER AU PORTAIL ?

*Cliquer sur cette icône  en haut de la page d'accueil.

*Si vous êtes étudiant ou salarié : cliquer sur **Espace réservé** et entrez vos identifiants google.

*Si vous êtes inscrit au CERIS en tant que lecteur extérieur, saisissez votre identifiant (1ère lettre prénom + nom) et votre mot de passe (année de naissance) dans cette zone



Identifiant lecteur externe	
Mot de passe	OK

RÉSERVER ET RÉCUPÉRER SON PANIER AU CERIS

*Mettre les documents de votre choix dans un panier



Ajouter au panier



et y accéder



*Envoyer le panier par mail: visualiser le panier

et cliquer sur **Imprimer / Envoyer par mail**

*Cocher Envoyer par mail

indiquer le mail Ceris

*Préciser la date de retrait

des documents dans la zone

Destinataire :	ceris@idsnormandie.fr
Message :	

*Cliquer sur **Valider**

